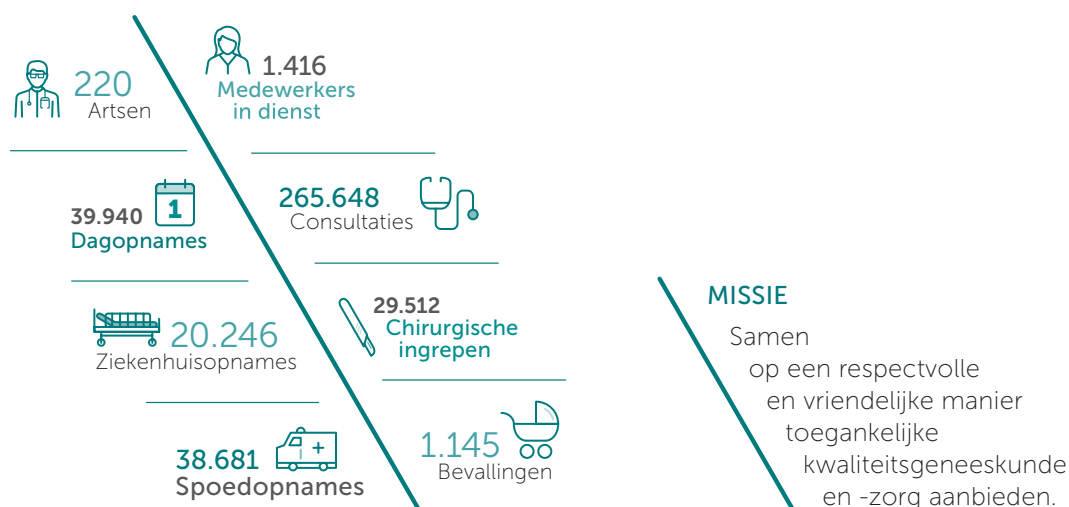


1/ Voorstelling ziekenhuis

AZ Monica is een ziekenhuis met 466 erkende bedden, verspreid over 2 campussen. De voorbije jaren werd **campus Deurne** uitgebouwd als hét referentieziekenhuis voor de regio AntwerpenOost (Deurne, Borgerhout, Borsbeek, Wommelgem, ...). De bouw van een nieuwe ziekenhuisvleugel tegen 2023 is broodnodig om de stijgende activiteit te kunnen blijven waarmaken. **Campus Antwerpen** daarentegen zal meer focussen in de uitbouw van een toekomst gericht "Kenniscentrum voor Orthopedische & Mond-Kaak-Aangezicht Chirurgie en pijnkliniek" .. In deze medische disciplines heeft AZ Monica de ambitie om tot de top van Europa te behoren. Ook hiervoor zullen we een nieuwe ziekenhuisvleugel bouwen de komende jaren. Daarnaast blijft de campus een afsprakenziekenhuis waar patiënten welkom zijn voor een (vervolg)consultatie voor allerlei medische disciplines. Ook de PAAZ-afdeling en onze gehospitaliseerde en ambulante revalidatiepatiënten blijven in campus Antwerpen omringd met de beste zorgen. Tot slot, blijven we onze **Specialistenpraktijk Blancefloer** behouden voor patiënten van Linkeroever en regio Waasland.



2/ Voorstelling afdeling

Onze afdeling is een mix van allerlei disciplines: gastro-enterologie, pneumologie, oncologie en hematologie. Om deze mix van disciplines geordend en structureel te laten verlopen, werken wij samen in een multidisciplinair team. Dit bestaat uit: artsen, verpleegkundig team, psychologen, palliatief support team, een dienst patiëntenbegeleiding en een oncodiëtiste. De zorg wordt aangestuurd vanuit een elektronisch patiëntendossier ondersteund door een elektronisch geneesmiddelenvoorschrift. Ons team zelf bestaat uit enthousiaste verpleegkundigen, het merendeel in bezit van een beroepstitel oncologie. We worden ook ondersteund door enkele zorgkundigen en een logistiek medewerkster. Technische kennis is op onze dienst heel belangrijk evenals een hoge dosis empathie.

3/ Meest voorkomende pathologieën en behandelingen

- Uitgebreide gastro-enterologische problemen
- Observatie vermoeden oncologische problemen
- Behandeling
 - Longtumoren
 - Gastro-enterologische tumoren
 - Haematologische tumoren
 - Lymfomen
 - Andere oncologische aandoeningen
- Pre-operatieve oppuntstelling oncologische patiënten
- Opvolging post-op oncologische patiënten
- Chemotherapie
- Opvolging tijdens radiotherapie
- Behandeling complicaties van bv chemotherapie en radiotherapie
- Parenterale voeding of sondevoeding
- Palliatieve ondersteuning
- Palliatieve sedatie en euthanasie kunnen voorkomen

4/ Meest voorkomende verpleegactiviteiten

- Infuustherapie perifeer, via centrale catheters en via intraveneus poortstelsel
- Medicatiebeleid: oraal, subcutaan, intramusculair en intraveneus
- Hygiënische zorgen, wondzorg, stomazorg, zorgen aan blaassondes
- Toedienen van chemotherapie
- Intake gesprek nieuwe chemopatiënten
- Deelnemen aan MDO
- Informatieverstrekking naar patiënt en familie
- Zorg aan palliatieve patiënten, stervenden en overledenen
- Opvang patiënt en /of familie na slecht nieuwsgesprek op momenten dat psycholoog en palliatief team niet aanwezig zijn

5/ Inhoud van de aangeboden stage

Op onze afdeling krijg je de kans om uitgebreid kennis te maken met verschillende ziektebeelden en hun behandeling. Om je te laten kennis maken met alle facetten van je later beroep zal je na een grondige inscholing kennis maken met de verantwoordelijkheden van een verpleegkundige binnen een afdeling inwendige /oncologie.

Extra leerkansen: bijwonen van onderzoeken bv gastroscopie, colonoscopie, ERCP, bronchoscopie, sternumpuncties, plaatsen van een poortcatheter

- Meelopen met de chemoverpleegkundige tijdens toedienen van de chemo
- Bijwonen van een intakegesprek
- Een oncologische patiënt volgen zowel tijdens een opname als tijdens een verblijf op het daghospitaal oncologie
- Mogelijkheid om mee een MOC of MDO vergadering te volgen
- Pathologie gebonden medicatie toedienen en leren kennen
- EWS parameteropvolging
- Jezelf leren kennen in stressvolle situaties
- Zelf briefing leiden over de jou toegewezen patiënten

6/ Goede afspraken > goede vrienden

Binnen AZ Monica willen we kwaliteitsvolle stages realiseren. Tijdens de stage zal een stagementor je ondersteuning verlenen. Dit heeft als groot voordeel dat je een vast aanspreekpunt hebt om zo snel mogelijk goed te evolueren binnen de afdeling. Wanneer de hoofdverpleegkundige en/of stagementor niet aanwezig is zal een andere verpleegkundige je begeleiden. Graag bespreken we je stage vooraf met jou zodat jouw wensen en onze mogelijkheden aan elkaar worden afgetoetst.

7/ Contactgegevens

Hoofdverpleegkundige
Suzy Wollens

T 03 320 55 00

E suzy.wollens@azmonica.be

Afdeling B5
Campus Deurne

T 03 320 55 04

E vpkcd2vd@azmonica.be

www.azmonica.be

> professioneel > studenten